

Stockholms Hamn AB  
Box 27314  
102 54 Stockholm

## **Beslut om avlysning av den allmänna farleden 915 i Hammarbyslussen, Stockholms kommun den 14:e nov – 12:e dec 2025.**

### **Beslut**

Sjöfartsverket beslutar med stöd av lagen (1983:293) om inrättande, utvidgning och avlysning av allmän farled och allmän hamn, att den allmänna farleden 915, i Hammarbyslussen enligt position och kartutdrag nedan, skall vara **avlyst för sjötrafik den 14:e nov - 12:e dec 2025.**

Hammarbyslussen: N 59° 18,2' E 018° 04,8'  
Se bifogat sjökortsutdrag.

### **Beslutet träder i kraft under förutsättning att nedanstående villkor uppfylls:**

- Avlysningens ikraftträdande ska bekräftas och meddelas till Sjöfartsverket, lotsområde Södertälje, [sodertalje@sjofartsverket.se](mailto:sodertalje@sjofartsverket.se), lotsområde Stockholm, [stockholm@sjofartsverket.se](mailto:stockholm@sjofartsverket.se) samt till Ufs-redaktionen, [ufs@sjofartsverket.se](mailto:ufs@sjofartsverket.se), senast sex (6) veckor före start av arbete, för vidarebefordrande av information till sjöfarten.

Informationen ska innehålla uppgifter om arbetets omfattning, tidplan, eventuella andra uppgifter av betydelse för sjötrafiken, samt kontaktuppgifter till arbetsledningen och till de som utför arbetet på plats. När arbetet är avslutat ska detta också meddelas.

- Sökanden ska kontakta VTS Södertälje, samt VTS Stockholm med information och kontaktuppgifter enligt ovan och även informera VTS vid arbetes start respektive slut. Informera även VTS om någon oförutsedd händelse inträffar, exempelvis hinder i farleden, incident eller olycka som kan påverka säkerheten för övrig sjötrafik.

#### **VTS Södertälje**

VHF kanal 68  
0771-63 06 55  
[vtsec@sjofartsverket.se](mailto:vtsec@sjofartsverket.se)

#### **VTS Stockholm**

VHF kanal 73  
0771-63 06 65  
[vtsec@sjofartsverket.se](mailto:vtsec@sjofartsverket.se)

- Riktad information skall i god tid, delges berörda rederier, hamnar, båtlivsorganisationer, båtklubbar, och andra intressenter som berörs av avlysningen.
- Det åläggs sökanden att i god tid informera allmänheten via exempelvis lokal radio, press och digital media.
- Information om arbetet och tider för avlysning, anslås på lämpliga platser, på var sida om avlyst område.

Datum  
2025-06-02

Vår beteckning  
25-00673

- Det avlysta området ska, vid behov, märkas ut. Utmärkning är tillståndspliktig från Transportstyrelsen och ska ske i enlighet med Transportstyrelsens föreskrifter sjösäkerhetsanordningar; [TSFS 2017:66](#) och om sjövägmärken; [TSFS 2019:12](#)
- Arbetsbelysning ska utformas så att den inte verkar bländande för sjötrafiken, eller påverkar funktionen på de ljuspunkter som är avsedda för säker navigation.

Sökanden är ansvarig för säkerheten och för att säkerhetskänsliga åtgärder vidtas i tillräcklig omfattning. Beslutet ska därmed även förenas med riskreducerande åtgärder som bedöms nödvändiga i enlighet med sökandens riskanalys och ej vara begränsade till de villkorade åtgärderna i beslutet.

### Redogörelse för ärendet

Stockholms hamn har inkommit med en ansökan om avlysning av farled 915, i Hammarbyslussen i Stockholms kommun, med anledning av att sponterna i Mälaren som senast reparerades på 1950-talet nu har uppnått teknisk livslängd. Vatten från Mälaren penetrerar grusåsen på slusskanalens utsida och det bedöms att kravet på dammsäkerhet mellan Mälaren och Saltsjön inte uppfylls. I syfte att säkerställa dammsäkerheten har hamnen i samarbete med Trafikkontoret beslutat att förnya sponterna i Årstaviken. Arbetet planeras i september 2025 – december 2025. Den största delen av arbetet bedöms kunna göras utan att påverka fartygstrafiken. Men, under en 4-veckorsperiod behöver slussen hållas stängd och farleden genom Hammarbyslussen behöver avlysnas.

### Motivering till beslut

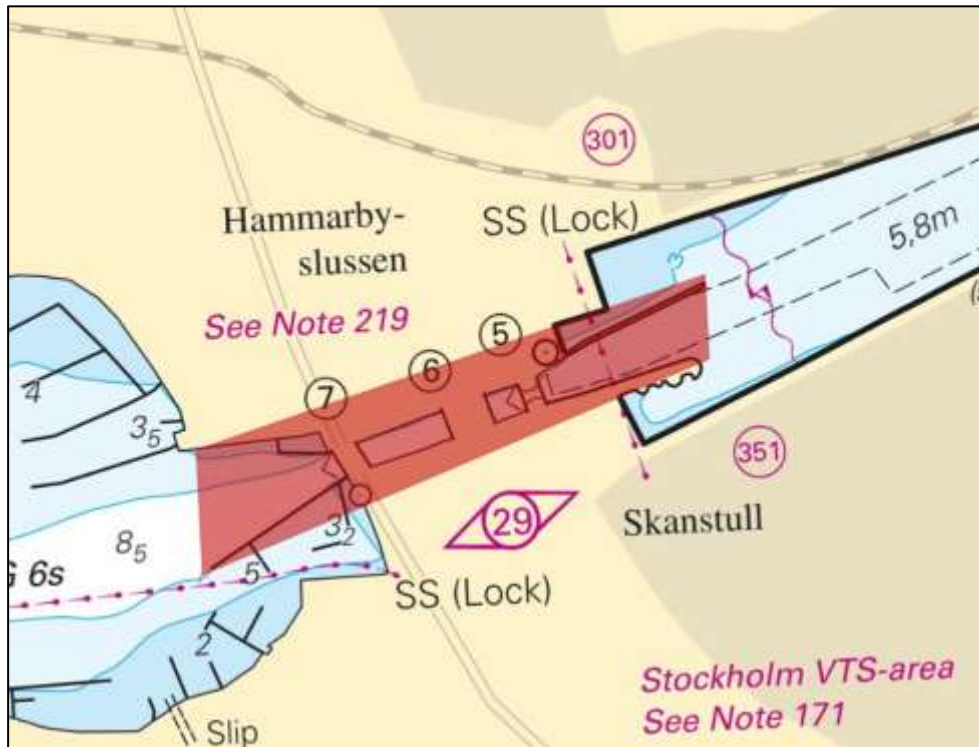
Aktuell tid för avlysning är vald för att sammanfalla med de fyra veckor då farleden är planerad att vara avlyst i Danvikskanalen. Hamnen har anpassat sig efter det projektet för att minska påverkan på trafiken. En avlysning av Hammarbyslussen får en stor påverkan på sjötrafiken, men eftersom arbetet är nödvändigt för att säkra slussens funktion anser Sjöfartsverket att detta är ett lämpligt valt tillfälle. Det ligger utanför fritidsbåtssäsong och man har tidsmässigt samordnat två större projekt, som båda behöver avlysning.

---

I handläggningen av detta ärende, som beslutats av Enhetschefen för Maritim samverkan och utveckling, Johan Wahlström, har Lotsområdeschef Stockholm, Tor Wildenstam, Stf Lotsområdeschef Södertälje, Johannes Folkegård och Infrastruktursamordnare Anneli Borg deltagit. Den sistnämnde föredragande.



Johan Wahlström  
Enhetschef Maritim Samverkan och Utveckling  
Infrastrukturavdelningen

AVLYST OMRÅDE:**Hur man överklagar**

Om ni vill överklaga Sjöfartsverkets beslut ska ni göra det genom att skriva till regeringen. Överklagandet ska dock skickas eller lämnas till Sjöfartsverket. Överklagandet ska innehålla uppgifter om klagandes namn, adress och telefonnummer, vilket beslut som överklagas, den ändring som yrkas, varför avgörandet ska ändras samt de bevis som åberopas och vad dessa avser att styrka. Överklagandet ska ha inkommit till Sjöfartsverket senast inom tre veckor efter att ni fick del av beslutet.

**Sändlista**

Trafikverket  
Transportstyrelsen  
Sjöpolisen Stockholm  
Kustbevakningen  
Brandförsvaret  
Försvarmakten  
Sjöräddningssällskapet  
Stockholms Hamnar  
Länsstyrelsen i Stockholms län  
Mälarpjektet  
Mälarhus AB  
Cementa AB  
Sand och Grus AB Jehander  
Rederi AB Skärgårdsgrus  
Westerbergs Grus AB  
Stockholm Exergi  
Thor Shipping  
GAC Sweden  
TSA Agency  
Trafikförvaltningen Region Stockholm (Skärgårds och kollektivtrafiken)  
Strömna Turism & Sjöfart AB  
Skärgårdsredarna  
Trafikverket Färjerederiet  
Blidösundsbolaget AB  
Teaterskeppet AB  
Charm Charter AB  
Ressel Rederi AB  
Marin & Haverikonsult AB  
Petrobell AB  
PEAB Marin AB  
Pampas Marina AB  
Svensk Sjöentreprenad AB  
Svenska Båtunionen  
Saltsjön - Mälarens Båtförbund  
Mälarens Båtförbund  
Svenska Kryssarklubben  
Svenska Seglarförbundet

Internt Sjöfartsverket  
Lotsområde Stockholm  
Lotsområde Södertälje  
Ufs - redaktionen  
VTS East Coast  
Sweden Traffic  
Sjöfartsverkets farledsbåtar